

# AUX ARTS ETC...

## LA JOCONDE DANS TOUS SES ÉTATS

Où sont les oeuvres dans la ville ?

Du 3 au 23 février

**Les 7 & 8 février**  
**Exposition Artistes Amateurs**  
**+ vernissage le 7 à 11h**  
10h > 18h - Salle polyvalente Favols



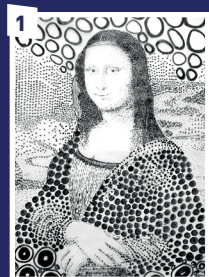
[poleculturelfavols.carbon-blanc.fr](http://poleculturelfavols.carbon-blanc.fr)



Suivez-nous !  
Ville de Carbon-Blanc

**Favols** **Pôle  
Culturel**

# À la recherche des œuvres



« Du pointillisme à Yayoi Kusama »



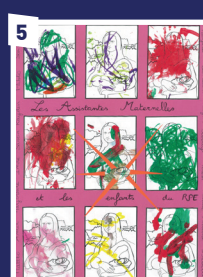
« La Joconde à Louise Michel »



« La Joconde en gommettes »



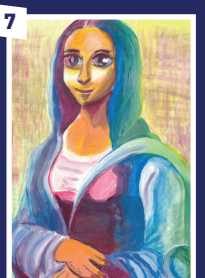
« Ceci n'est pas la Joconde »



« La Joconde à l'enfant »



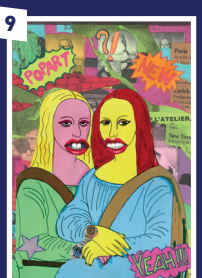
« La Joconde à la manière de Modigliani »



« La Joconde aux couleurs primaires »



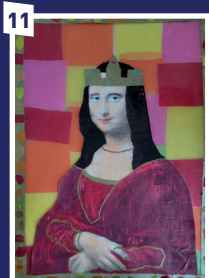
« MATRIKON-CONDE by Kenzo »



« Lisa and Mona Rolling-Twin's »



« La Joconde à Paris »



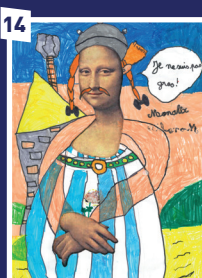
« Mona médiévale »



« La Mona astronaute »



« Mona Lisa bibliothécaire »



« Mondalix »



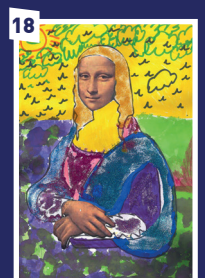
« La Joconde ani-bug »



« Les 4 saisons de Mona Lisa »



« La DiscoJoc »



« Ma Joconde à moi »



« La Joconde s'est trompée de tableau »



« CAPTEUR de RÊVE de la Joconde »

## Indiquez le numéro de l'œuvre dans les cases

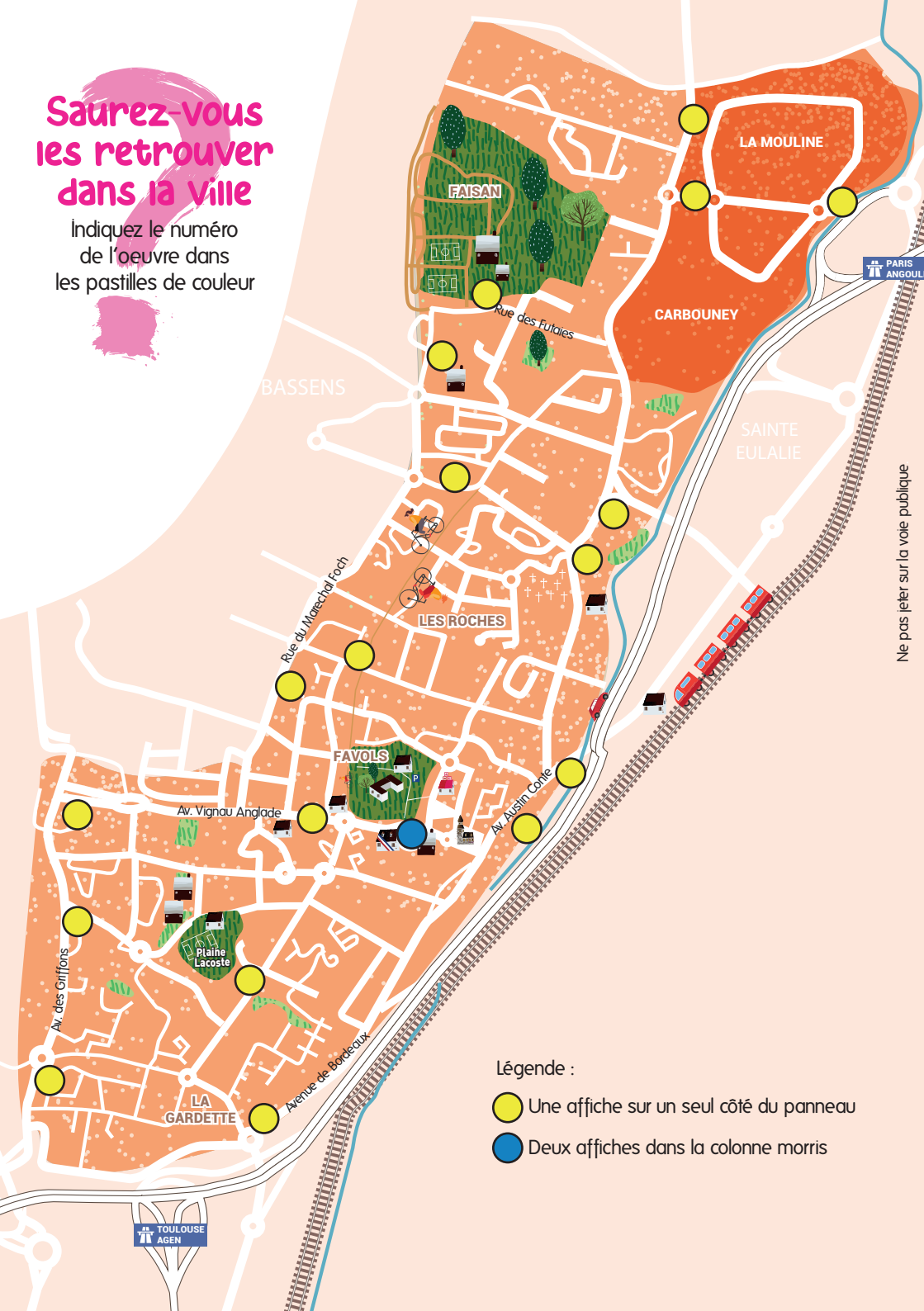
- ☐ Je suis une Joconde très colorée, composée d'une multitude de petits bouts de papier !
- ☐ Lapin ? Chien ? Trop bizarre cette Joconde !
- ☐ Cette Joconde nous sourit et elle a des yeux, immenses !
- ☐ Cette Joconde aime les livres !
- ☐ Quelle Joconde nous fait voir le monde en noir et en blanc ?
- ☐ Quelle Joconde pourrait nous inviter sur une piste de danse ?
- ☐ C'est une amie d'Aliénor d'Aquitaine !
- ☐ C'est une Joconde qui veille sur notre sommeil !
- ☐ C'est une mosaïque de Joconde par et pour les tout-petits.
- ☐ Dans laquelle voit-on un soleil qui sourit ?
- ☐ C'est une belle poupée Gigogne !
- ☐ Quelle Joconde visite la Tour Eiffel ?
- ☐ Je suis un puzzle de 15 pièces, qui suis-je ?
- ☐ Cette Joconde plairait à Vincent Van Gogh !
- ☐ Une chauve-souris vole près de cette Joconde !
- ☐ Mais de quelle planète vient cette Joconde ?
- ☐ J'ai un œil carré et un œil triangulaire, qui suis-je ?
- ☐ Quelle Joconde aurait pu être une œuvre d'un autre artiste italien ?
- ☐ Celles-ci sont toujours à l'heure !
- ☐ Cette Joconde est tombée dans la potion magique quand elle était petite !

Du 3 au 23 février, les vitrines de la médiathèque se parent de sourires célèbres : plus de 80 Jocondes réalisées dans le cadre du défi artistique y seront exposées !



# Saurez-vous les retrouver dans la ville

Indiquez le numéro de l'œuvre dans les pastilles de couleur



Légende :

- Une affiche sur un seul côté du panneau
- Deux affiches dans la colonne morris